

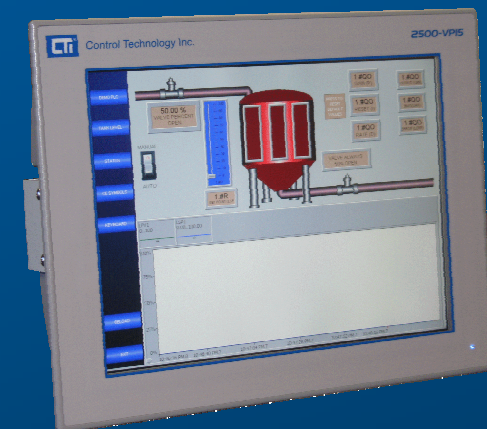
Panel IHM CTI Série 2500[®]



Panel IHM CTI Série 2500®

Introduction

- Pourquoi CTI ajoute une solution IHM à son offre industrielle?
 - La plupart des installations incluant des API utilisent des panels IHM ou des panels-PC
 - Certains fournisseurs de solutions IHM ont décidé d'abandonner le support des API Simatic®505®.
 - Il s'agit de la première étape d'une solution globale à venir qui utilisera un outil unique et intégré pour la programmation des API et de la supervision, basé sur une base de données unique.



Panel IHM CTI Série 2500®


Introduction

- Mise sur le marché en 2011
- Deux versions :
 - La version complète IHM utilise la solution logicielle Zenon
 - La version panel PC industriel avec Windows® 7 Embedded, vous laisse la possibilité de choisir la solution IHM de votre choix.
- La version complète IHM Zenon est conçue pour faire une installation “plug & play” avec les processeurs CTI de la série 2500®
 - Un pilote de communication est inclus pour la liaison via Ethernet avec les processeurs CTI de la série 2500® et Siemens Simatic®505®.



2500 Series™ PLC System
Product Bulletin

2500 Series™ HMI Panels
Powered by Zenon



Description
2500 Series™ HMI Panels are designed to allow easy connection and configuration of HMI applications on CTI 2500 Series™ Processors. The panels are based on the latest Intel Atom processor technology and feature a high-brightness LCD panel for easy readability under industrial conditions. The combination of Windows® CE 6.0 and the CO-PA-DATA Zenon HMI engine offers wizards-based automatic engineering, object-oriented parameterization, and efficient reuse of projects and modules. With Zenon you can develop and configure a wide variety of HMI applications—from operator panels to full SCADA process systems—using a single development tool.

An optional driver is included for connecting to CTI 2500 Series™ PLCs over Ethernet. The panel can also communicate with many other PLC systems, including Siemens SPS/7 and Allen-Bradley.

Food/Beverage and pharmaceutical users can benefit from data recording and access regulations in strict accordance with FDA 21 CFR Part 11—all at the click of a mouse.

When using CTI 2500 Series™ Processors, program documentation (tag names) can be imported from your PLC Workshop program to make application development easier.

Hardware Specifications
CPU Intel® Atom™ N270
Memory 1 GB
Chipset Intel® 945GSE + ICH7M
Network 2 x Realtek RTL8111B
Storage Intel® 1013000000-1
CompuFlash Type II
LCD Display 10.4" TFT-LCD
Resolution 1024 x 768, XGA
Backlight Life 50,000 hours
Luminance 550 cd/m²
Touch Screen Zenon, resistive
Other Ports PS/2 Keyboard/Mouse
USB 2.0 (2 ports)
Serial (4 ports)
SDIO—10N, 2A

Power
Environmental
Operating temp 0 to +50°C
Storage temp -20 to +90°C
Humidity 10% - 95% noncondensing
Vibration 10ms
Ingress NEMA4, IP65

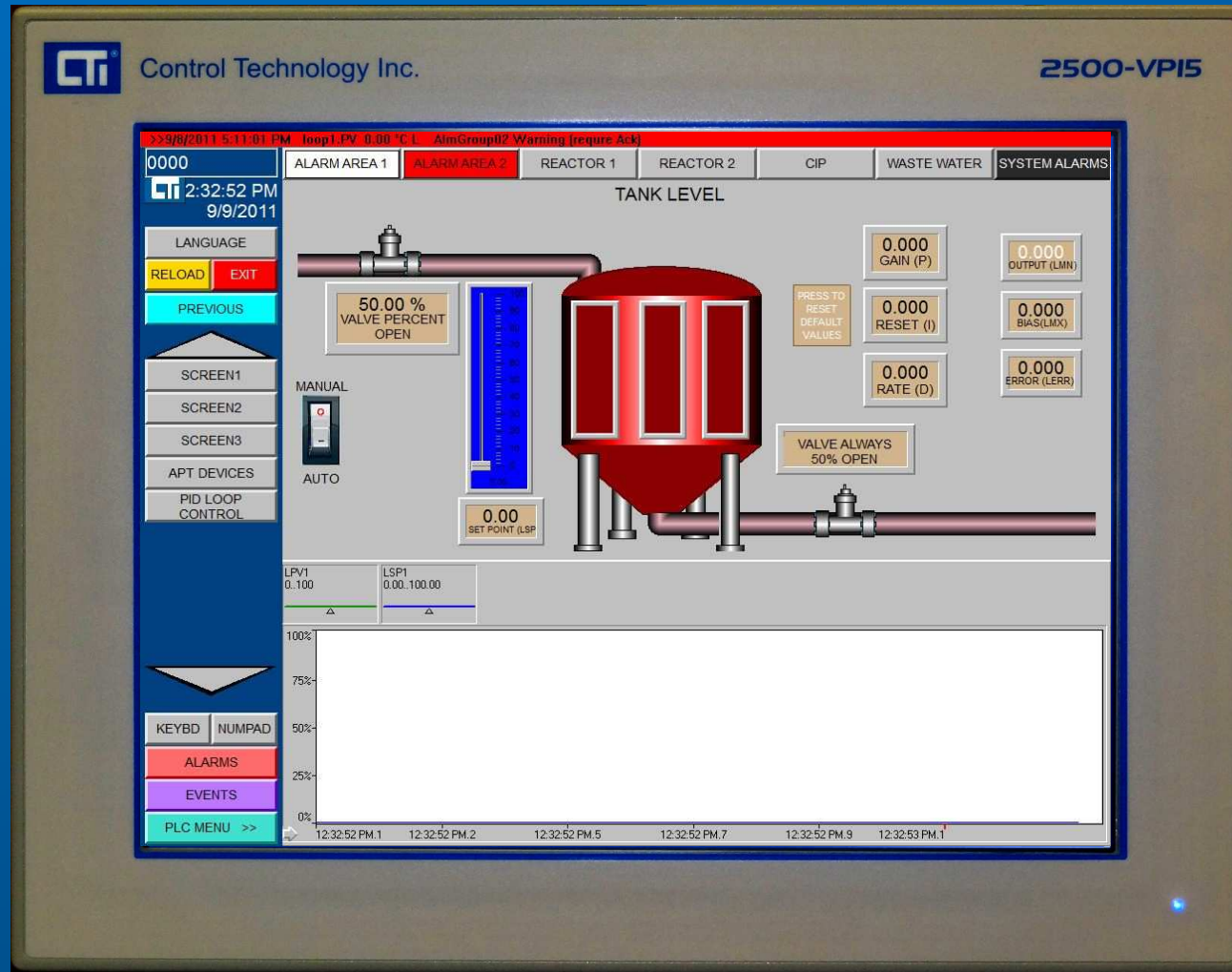
Mechanical
Dimensions 365 x 223 x 310mm
Weight 15.35 x 2.20 x 12.2" in
4.4kg (9.7 lb)
Shipping Dimensions 600 x 200 x 400mm
20" x 8" x 15"
Tag (6 lb)
Approvals UL, LVD, CE
Class 1 Div 2 (pending)
Warranty 2 years

Software Specifications
Runtime System
Maximum application size is limited only by memory. No individual limits on screens, variables, or objects.
Tag count 256-2048 (depending on runtime partition)
Tag definition 1 tag = 1 memory location read from PLC
Application Development System
Computer requirements
Windows® XP, Vista, Windows® 7

CTI Control Technology Inc.
234 Middlesex Park, Irvington, NY 11952-8992
Phone +1 845.584.2440 Fax +1 845.584.8720
www.controltechnology.com

Panel IHM CTI Série 2500[®]

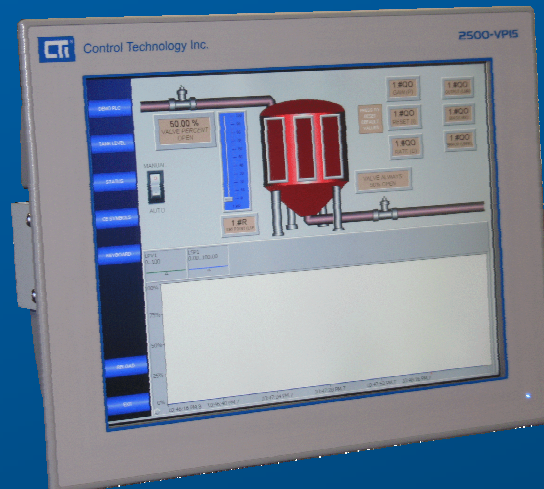
Introduction



Panel IHM CTI Série 2500®

Introduction

En quoi le nouveau Panel IHM
CTI pour la série 2500® est-il
si important ?



2500 Series™ PLC System Product Bulletin

2500 Series™ HMI Panels Powered by Zenon



Description

2500 Series™ HMI Panels are designed to allow easy connection and configuration of HMI applications on CTI 2500 Series™ Processors. The panels are based on the latest Intel Atom processor technology and feature a high-brightness LCD panel for easy readability under industrial conditions. The combination of Windows® CE 6.0 and the CO-PA-DATA Zenon HMI engine offers wizards-based automatic engineering, object-oriented parameterization, and efficient reuse of projects and modules. With Zenon you can develop and configure a wide variety of HMI applications—from operator panels to full SCADA process systems—using a single development tool.



An optimized driver is included for connecting to CTI 2500 Series™ PLCs over Ethernet. The panel can also communicate with many other PLC systems, including Siemens S5/S7 and Allen-Bradley.

Food & beverage and pharmaceutical users can benefit from data recording and access regulations in strict accordance with FDA 21 CFR Part 11—all at the click of a mouse.

When using CTI 2500 Series™ Processors, program documentation (tag names) can be imported from your PLC Workshop program to make application development easier.

Hardware Specifications

CPU Intel® Atom™ N270
1.6GHz
Memory 1GB DDR2 SDRAM
Chipset Intel® 945GSE + ICH7M
Network 2 x Realtek RTL8111B
10/100/1000Base-T
Storage CompactFlash Type II
Socket with 2GB
LCD Display 15" TFT LCD
Resolution 1024 x 768, XGA
Backlight Life 50,000 hours
Luminance 500 cd/m²
Touch Screen 8-wire, resistive
Other Ports PS2 Keyboard/Mouse
USB 2.0 (2 ports)
Serial (4 ports)
Power 24VDC +/-10%, 2A

Environmental

Operating temp 0 to +50C
Storage temp -20 to +60C
Humidity 10% - 95% noncondensing
Vibration 1Grms
Ingress NEMA4, IP65

Mechanical

Dimensions 390 x 52.3 x 310mm
15.35 x 2.06 x 12.2 in
Weight 4.4kg (9.7 lb)
Shipping Dimensions 500 x 200 x 460mm
Weight 7kg (15 lb)
Approvals UL, UL-C, CE

Warranty

2 years

Software Specifications

Runtime System
Maximum application size is limited only by memory. No individual limits on screens, variables, or objects.

Tag count 256-2048 (depending on license purchased)
Tag definition 1 tag = 1 memory location read from PLC

Application Development System
Computer requirements
Windows® XP, Vista, Windows® 7

CTI Control Technology Inc.
3754 Middlebrook Pike, Knoxville, TN 37921-5962
Phone: +1 865 584 0440 Fax: +1 865 584 6720
www.controltechnology.com

Panel IHM CTI Série 2500®

Introduction

- Le nouveau Panel IHM de CTI est **PUISSANT** et **EFFICACE!**
 - Processeur Intel Atom à 1,6 GHz
 - Chipset moderne pour le traitement des objets graphiques y compris les fichiers vidéo, les images haute résolution et les animations GIF
 - Faible consommation du processeur : 2.5 Watts
 - Faible dissipation thermique
 - Refroidissement passif uniquement : pas de ventilateur

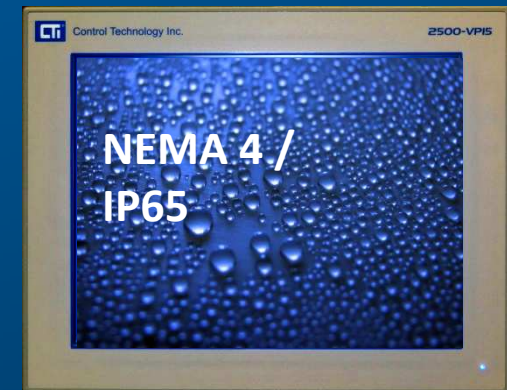


Taille du processeur Atom par rapport à un cent d'euro

Panel IHM CTI Série 2500®

Introduction

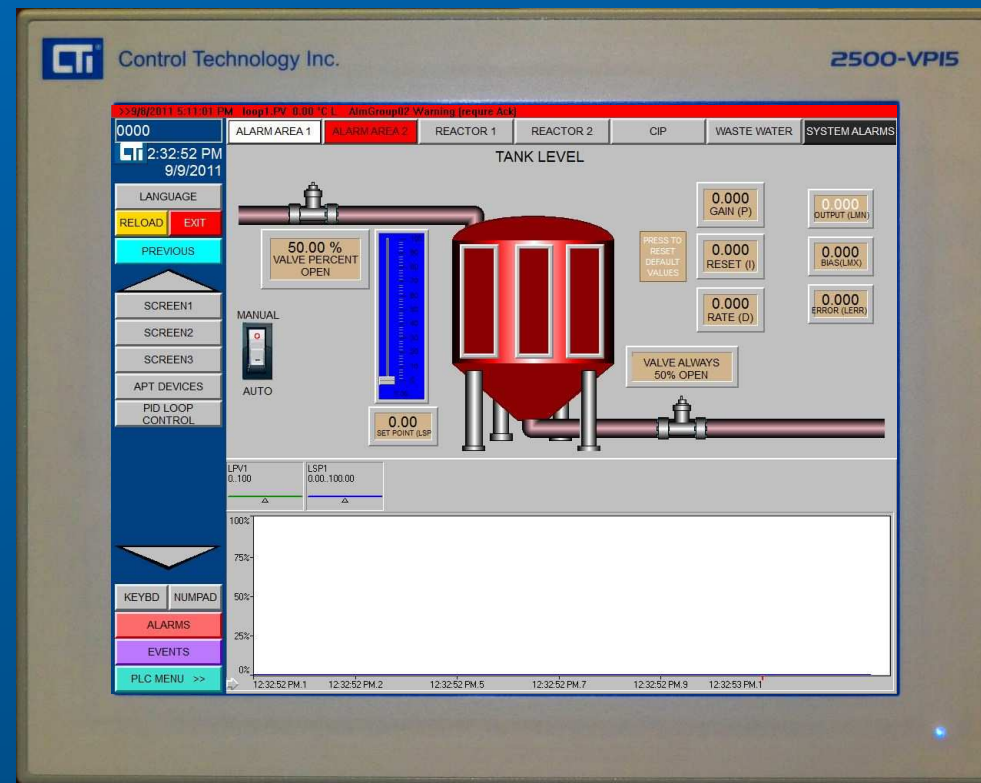
- Le nouveau Panel IHM de CTI est **STABLE** et **FIABLE**!
 - Le Panel IHM de CTI utilise Windows7. Les fichiers “système” sont stockés dans des fichiers images compressés, protégeant ainsi le panel des virus visant Windows.
 - Les fichiers du système d’exploitation et les fichiers du projet IHM sont stockés dans une carte Mémoire Flash compacte et non-volatile qui est 2 à 3 fois plus fiable qu’un lecteur de disque dur.
 - La face avant du Panel IHM de CTI répond aux exigences des normes NEMA4 et IP65 pour les installations intérieures ou extérieures qui requièrent une protection contre les projections d’eau ou les infiltrations de poussières.



Panel IHM CTI Série 2500®

Introduction

- Le nouveau Panel IHM de CTI est **LUMINEUX!**
 - Ecran LCD couleur 550 cd/m²
 - Diagonale 15" avec une résolution graphique (XGA) de 1024 x 768 pixels



Panel IHM CTI Série 2500®

Introduction

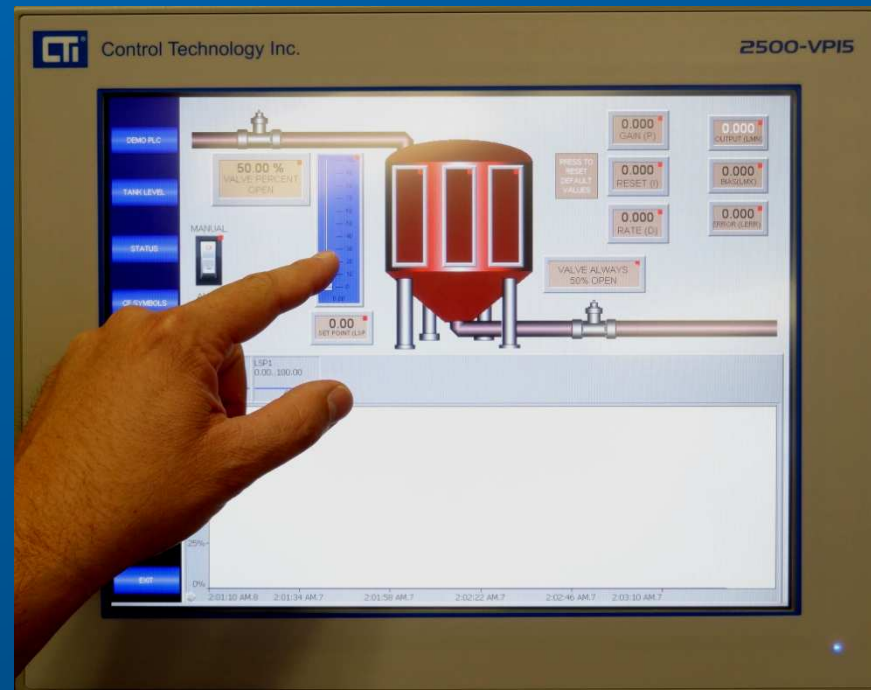
- Le nouveau Panel IHM de CTI est **CONNECTABLE!**
 - 2 ports Ethernet Realtek 1-Gigabit
 - 2 ports RS-232 isolés
 - 2 ports RS-232/422/485
 - 2 ports USB 2.0 (claviers industriels, souris ou autre dispositif de pointage, disque dur externe)



Panel IHM CTI Série 2500®

Introduction

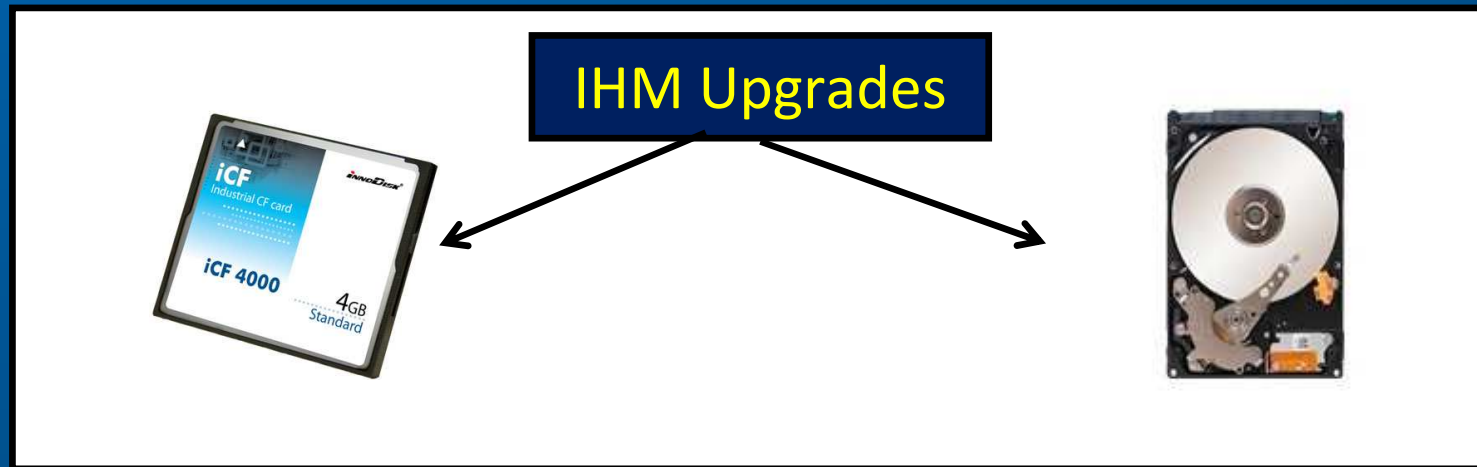
- Le nouveau Panel IHM de CTI est **TACTILE!**
Ecran résistif 8-fils pour une plus grande précision (contre généralement 5-fils chez les autres fabricants de panel)



Panel IHM CTI Série 2500®

Introduction

- Le nouveau Panel IHM de CTI est **EXTENSIBLE!**
 - Mise à niveau optionnelle de la carte Flash à 4Go ou 8Go
 - En option: Disque dur interne SATA pour le stockage de données archivées.



Panel IHM CTI Série 2500®

Introduction

- Le meilleur des deux mondes!
 - Au niveau du **Hardware**, le nouveau Panel IHM de CTI est conçu pour les performances les plus élevées!
 - Au niveau du **Software**, ZENON de Copa-Data est le moteur IHM/SCADA qui donne toute sa mesure au nouveau Panel IHM de CTI!



Panel IHM CTI Série 2500®

Introduction à Zenon

- ZENON se positionne comme un des principaux logiciels IHM/SCADA indépendants
- Zenon est déjà utilisé par les plus grandes entreprises mondiales pour tout ou partie de leurs applications IHM et SCADA.



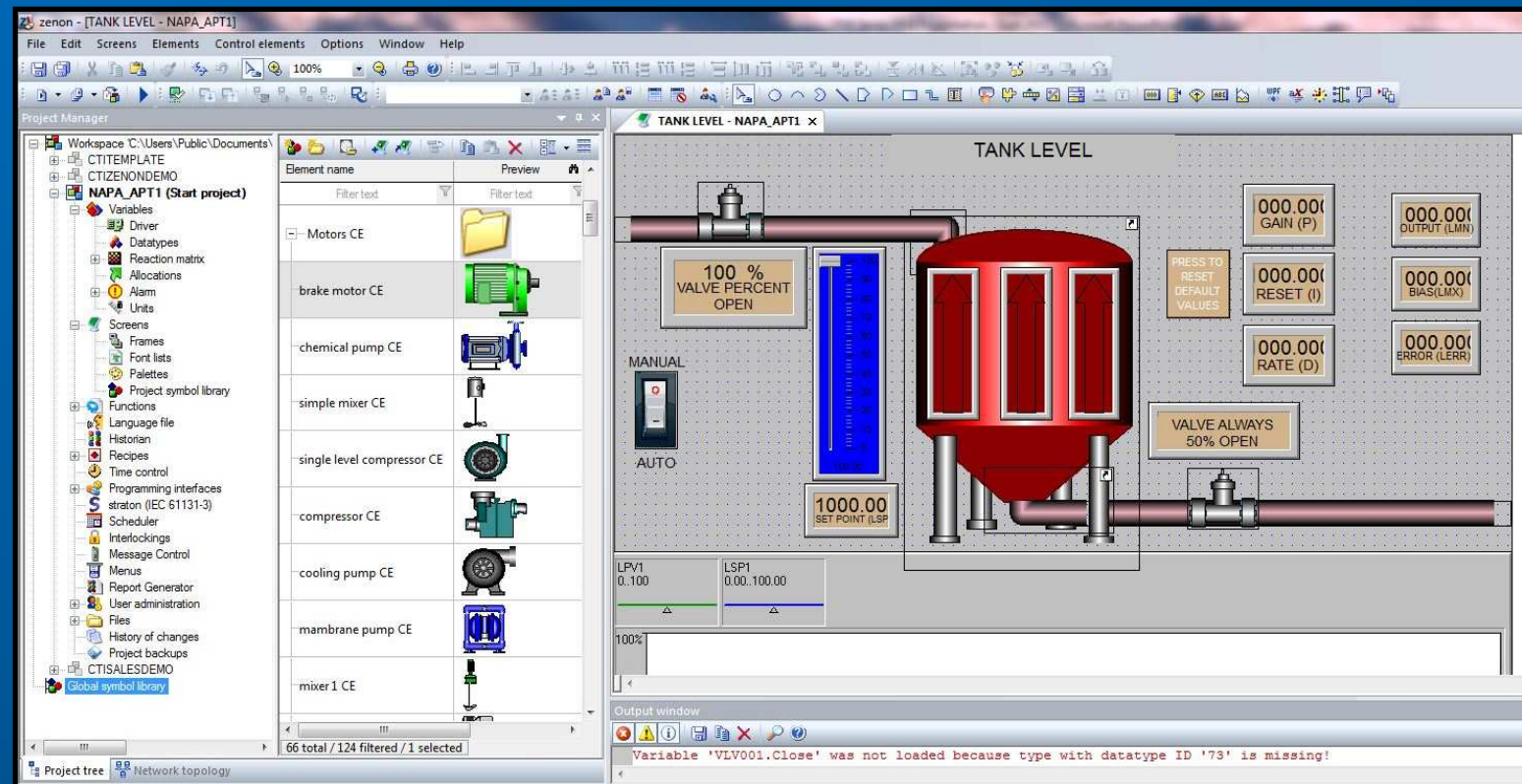
“Après une évaluation poussée de tous les principaux systèmes HMI/SCADA, le groupe **BMW** a décidé une **implémentation modiale de ZENON®**”



Panel IHM CTI Série 2500®

Introduction à Zenon

- L'Editeur logiciel zenon est un outil unique pour créer à la fois votre application IHM (pupitres locaux) et SCADA (supervision principale)



Panel IHM CTI Série 2500®

Introduction à Zenon

- L'Editeur Zenon est conçu pour simplifier la conception de votre application.
 - Zenon possède un large nombre de pilotes de communication avec les API (Allen Bradley, Beckhoff, Koyo, CTI, Siemens, TI, Mitsubishi, Modicon, Omron, Hitachi, etc...)
 - une des originalités de Zenon, qui explique sa puissance, est le stockage de propriétés comme les limites d'alarmes, la mise à l'échelle, les couleurs d'états avec les variables plutôt qu'avec les symboles graphiques. Ainsi les symboles héritent de ces propriétés simplement en les liant aux variables. Ceci signifie que vous ne saisissez ces propriétés qu'une seule fois.
 - Zenon utilise des 'gabarits' qui automatisent la taille, la position et les couleurs des vues de process créées dans Zenon.



Panel IHM CTI Série 2500®

Introduction à Zenon

- L'Editeur Zenon est conçu pour simplifier la conception de votre application.
 - Avec Zenon, une vue de process qui affiche des informations d'une zone du process (ex: 1 réacteur), peut immédiatement afficher ces informations pour d'autres zones similaires (ex: réacteurs 2 et 3) sans avoir à dupliquer la vue.
 - Zenon permet de lier des symboles graphiques (plutôt que de les copier) dans les vues process et de les lier à des variables. Lors de l'appel d'un symbole lié, zenon demande automatiquement si la variable liée doit être conservée ou remplacée.
 - Zenon permet l'import/export de tout type d'objets au format xml.
 - Zenon inclut une interface Visual Basic qui permet de créer des "wizards" pour automatiser tout ou partie des tâches répétitives



d'ingénierie comme la création de variables, de fichiers de traduction de langue, etc...

Panel IHM CTI Série 2500®

Introduction à Zenon

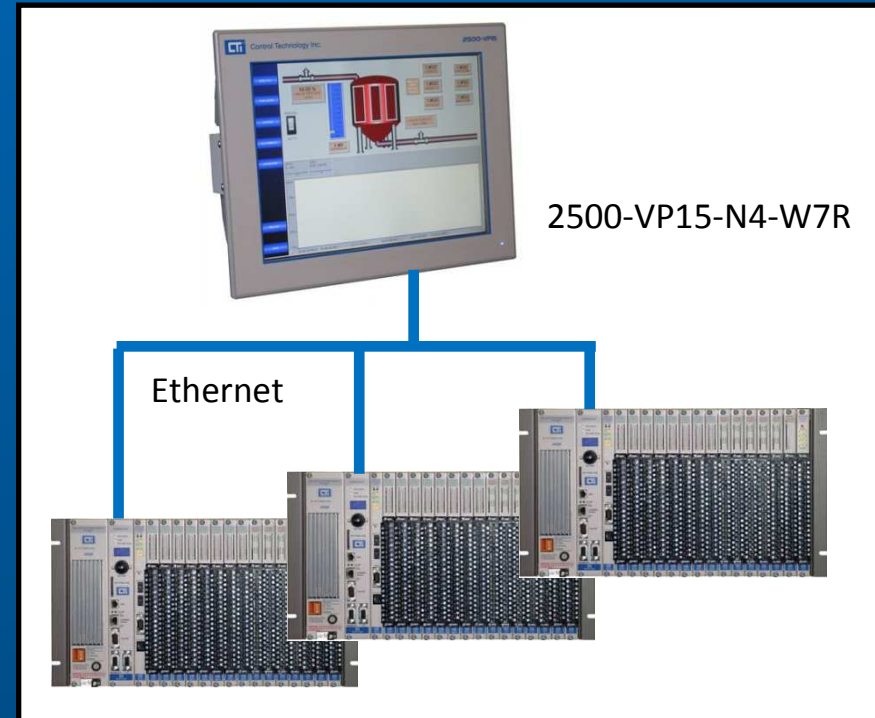
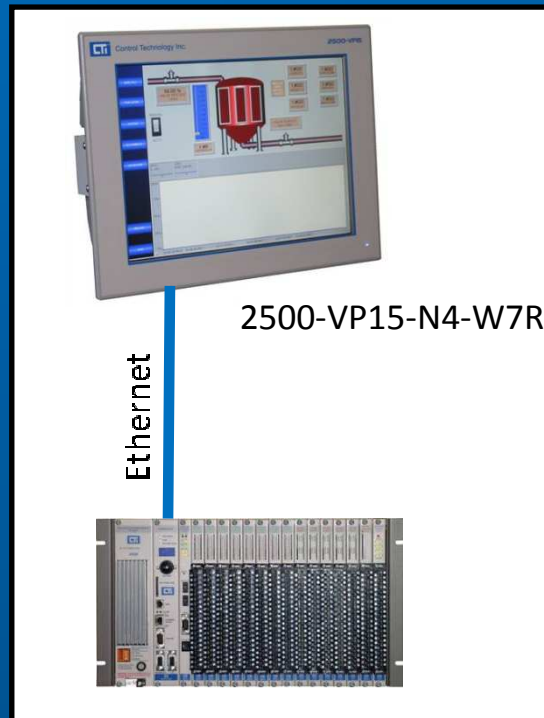
- L'Editeur Zenon est conçu pour simplifier la conception de votre application.
 - Regrouper plusieurs projets en un seul projet maître ne prend que quelques minutes. Vous devez simplement créer le projet maître et y insérer vos projets par drag&drop depuis l'arborescence Zenon. Vous pouvez alors superviser depuis un panel plusieurs zones, chacune ayant son propre panel.
 - L'éditeur Zenon est compatible avec les versions antérieures. Ceci signifie que vous n'avez pas besoin de mettre à jour tous vos anciens panels lorsque vous achetez un panel avec la dernière version pour le mettre sur le même réseau. L'éditeur génère le Runtime des versions antérieures pour les panels qui le requièrent.



Panel IHM CTI Série 2500®

La flexibilité des architectures réseau avec Zenon

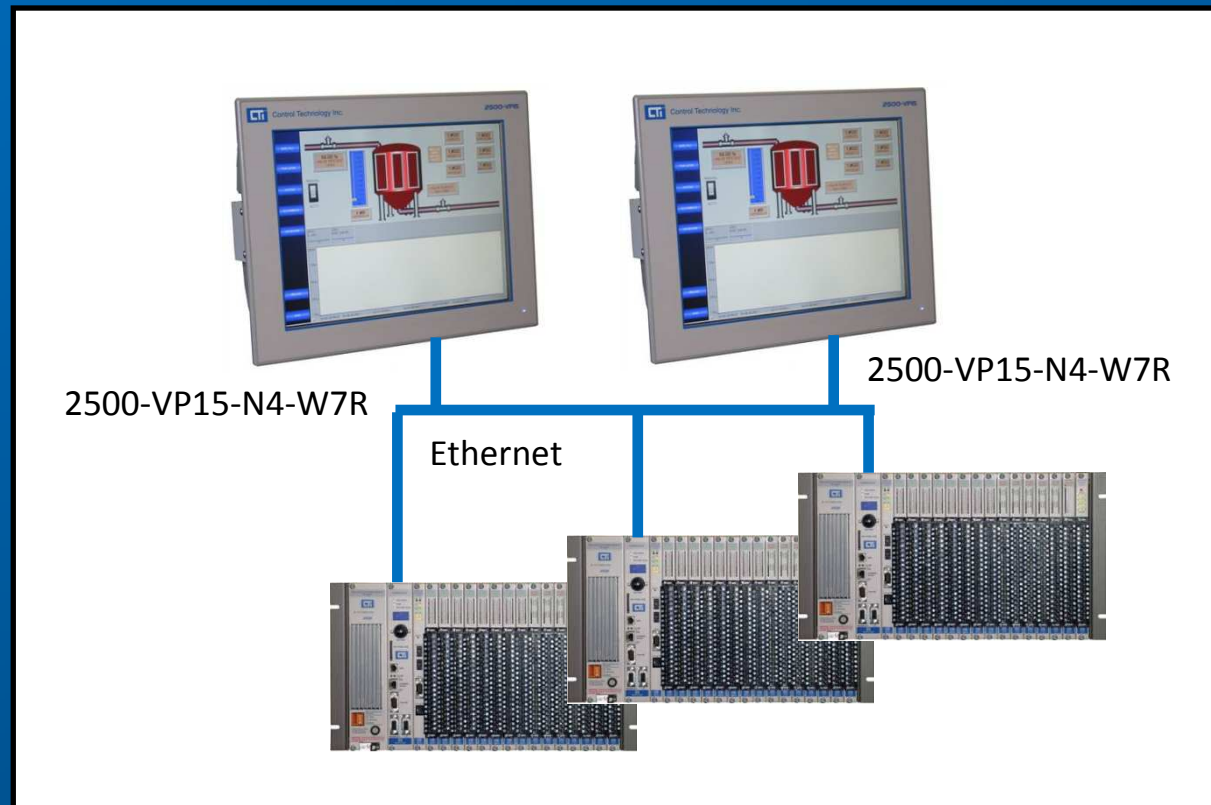
- Le Panel IHM de CTI est optimisé pour la communication avec un ou plusieurs processeurs CTI Série 2500®.



Panel IHM CTI Série 2500®

La flexibilité des architectures réseau avec Zenon

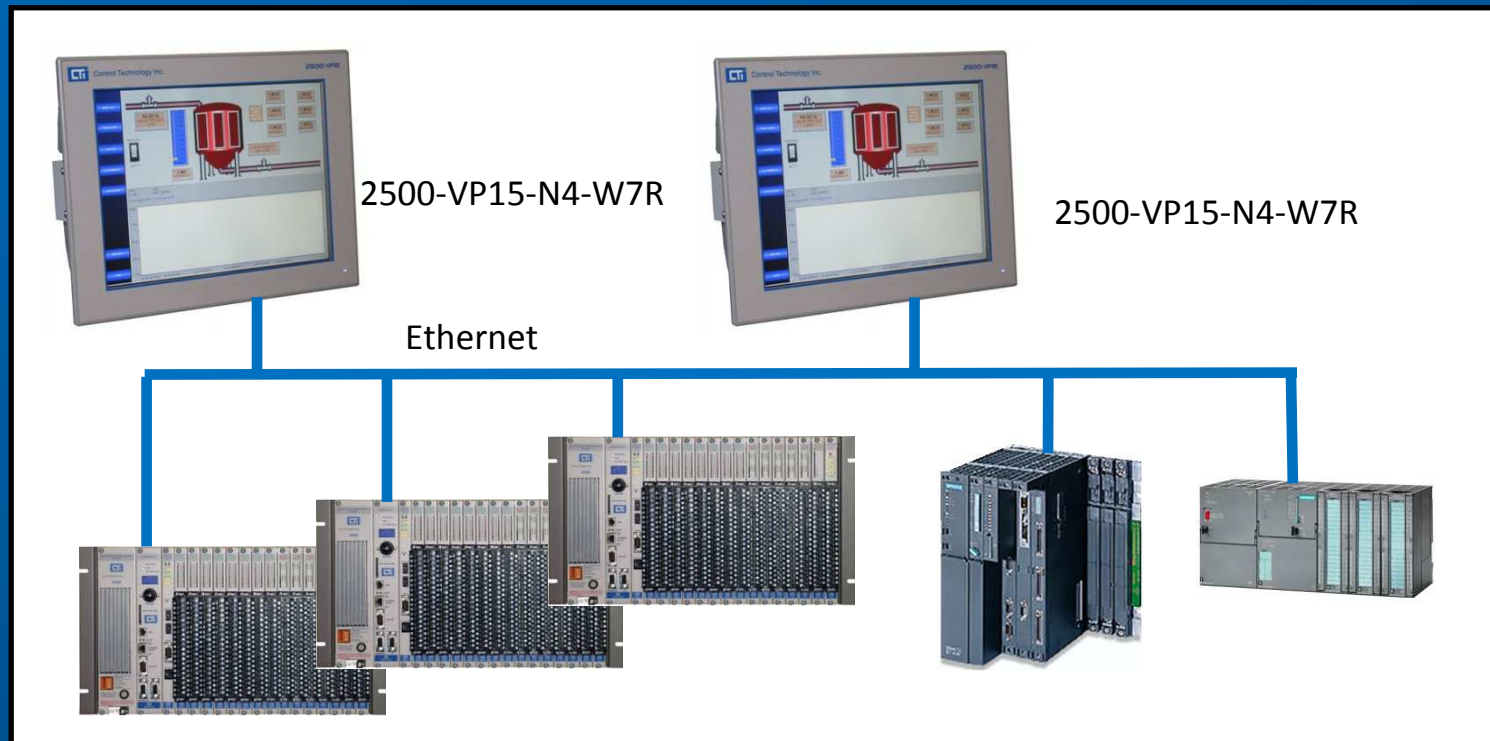
- Plusieurs panels IHM de CTI peuvent partager des données et le contrôle de plusieurs processeurs CTI Série 2500®.



Panel IHM CTI Série 2500®

La flexibilité des architectures réseau avec Zenon

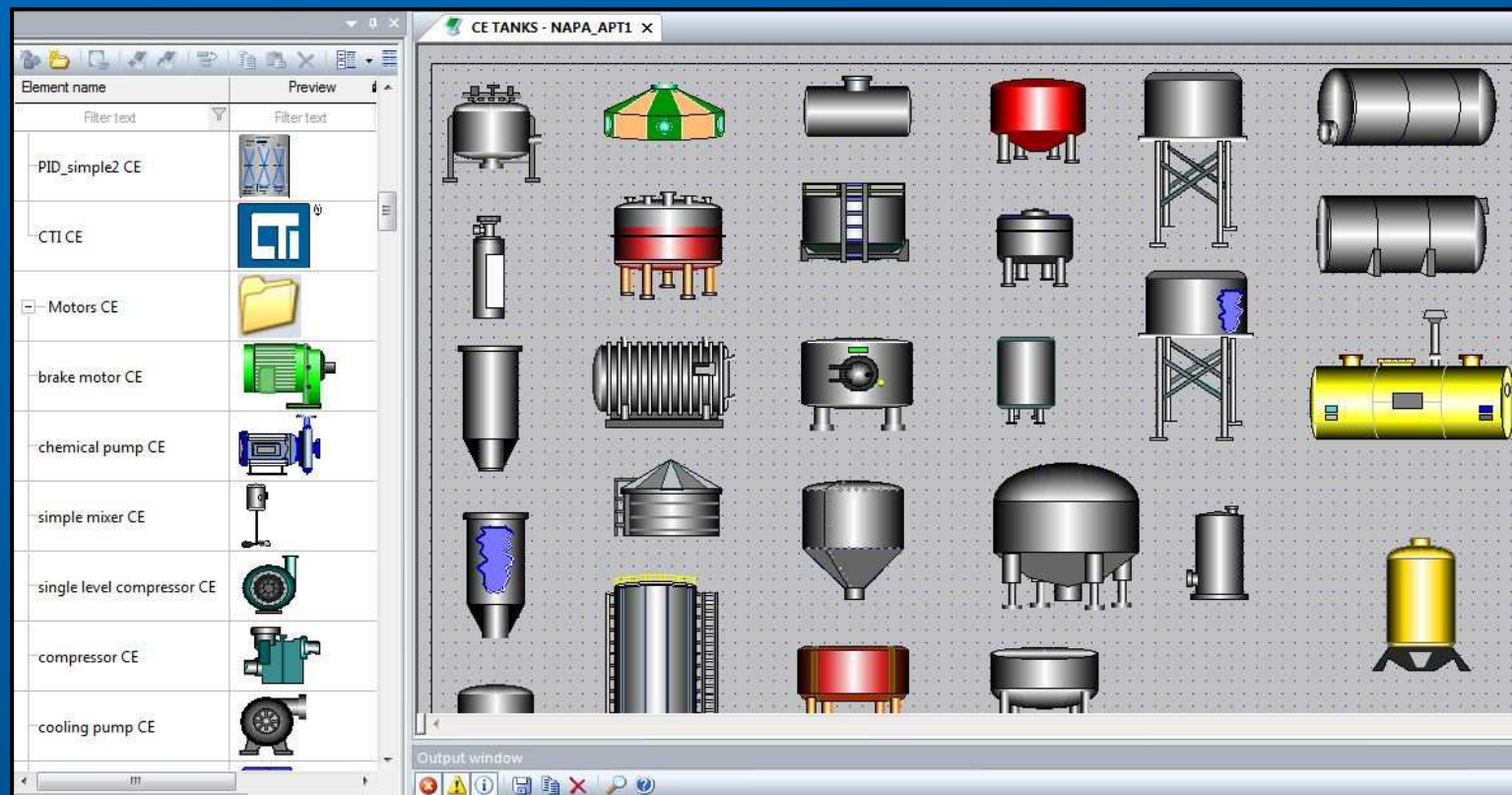
- Plusieurs panels IHM CTI peuvent partager des données et le contrôle de plusieurs API de différents constructeurs.
- Le panel peut servir de passerelle pour échanger des données entre des API de marques différentes.



Panel IHM CTI Série 2500[®]

Fonctionnalité Zenon: les symboles graphiques

- Une large bibliothèque de symboles est disponible.
- L'utilisateur peut aussi créer ses propres symboles.



Panel IHM CTI Série 2500®

Fonctionnalité Zenon: la liste des alarmes

- Les vues d'alarmes standards sont facilement adaptables pour pouvoir suivre votre process et répondre au plus vite aux conditions anormales.

ALARM MESSAGE LIST

Filter options: Total active: 13, Not acknowledged: 12

Filter: [!]*[!T,Rel:0d,1h,0m,0s]

Alarm options: Acknowledge, Acknowledge page, Acknowl. All

Alarm function: < no function linked >

Navigation: Line up, Page up, Page down, Line down

Options: Stop

Al...	Time received	Time cleared	Time acknowledged	Variable name	Value	Me...	Text	Computer na...	Alarm class	Alarm area
	>>07/09/2011 17:03:44	<<07/09/2011 17:03:54		AlarmArea1test	84	°C	H		Warning (require Ack)	Alarm area 1
	>>07/09/2011 17:03:54	<<07/09/2011 17:05:41		AlarmArea1test	92	°C	HH		Critical (require Ack)	Alarm area 1
	>>07/09/2011 17:05:18	<<07/09/2011 17:05:23		AlarmArea2test	81	°C	H		Warning (require Ack)	Alarm area 2
	>>07/09/2011 17:05:41	<<07/09/2011 17:05:47		AlarmArea1test	87	°C	H		Warning (require Ack)	Alarm area 1
	>>07/09/2011 17:05:47	<<07/09/2011 17:05:51		AlarmArea1test	19	°C	L		Warning (require Ack)	Alarm area 1
	>>07/09/2011 17:06:27	<<07/09/2011 17:06:29		AlarmArea2test	82	°C	H		Warning (require Ack)	Alarm area 2
	>>07/09/2011 17:06:32	<<07/09/2011 17:06:34		AlarmArea2test	93	°C	H		Warning (require Ack)	Alarm area 2
	>>07/09/2011 17:06:34	<<07/09/2011 17:06:38		AlarmArea2test	0	°C	LL		Critical (require Ack)	Alarm area 2
	>>07/09/2011 17:06:38	<<07/09/2011 17:06:40		AlarmArea2test	80	°C	H		Warning (require Ack)	Alarm area 2
	>>07/09/2011 17:06:40	<<07/09/2011 17:06:43		AlarmArea2test	5	°C	LL		Critical (require Ack)	Alarm area 2
	>>07/09/2011 17:06:46	<<07/09/2011 17:06:51		AlarmArea2test	1	°C	LL		Critical (require Ack)	Alarm area 2
	>>07/09/2011 17:06:55	<<07/09/2011 17:07:00		AlarmArea2test	84	°C	H		Warning (require Ack)	Alarm area 2
	>>07/09/2011 17:07:04		--07/09/2011 17:07:23	AlarmArea2test	99	°C	HH	PCNAPA07	Critical (require Ack)	Alarm area 2

Comment

L'utilisateur autorisé peut acquitter et saisir un commentaire pour chaque alarme.

Panel IHM CTI Série 2500®

Fonctionnalité Zenon: les palettes de couleurs

- Les palettes de couleur Zenon permettent une centralisation des conventions de couleur et un changement rapide de palette avec un bouton.

The Project Manager interface shows a tree view on the left with the following structure:

- Workspace 'C:\Users\Public\Docume...
- CTITEMPLATE
- CTIZENONDEMO
- NAPA_APT1 (Start project)
 - Variables
 - Driver
 - Datatypes
 - Reaction matrix
 - Allocations
 - Alarm
 - Units
 - Screens
 - Frames
 - Font lists
 - Palettes
 - Project symbol library
 - Functions
 - Scripts
 - Language file
 - Historian
 - Recipes
 - Standard recipes
 - Recipegroup Manager
 - Time control
 - Programming interfaces
 - Process Control Engine
 - VBA macros
 - VSTA
 - straton (IEC 61131-3)
 - Scheduler

The main table lists 19 items with their identification, PaletteStd, and PaletteAlt values:

No.	Identification	PaletteStd	PaletteAlt
0	MainBackground	#C0C0C0	#388E8E
1	FaceplateBackGround	#7F7F7F	#009300
2	HH	#FF0000	#FF6820
3	H	#FFFF00	#B79B00
4	L	#FFFF00	#B79B00
5	LL	#FF0000	#FF6820
6	Open	#00FF00	#009300
7	Close	#FF0000	#8B0000
8	Running	#00FF00	#009300
9	Stopped	#FF0000	#8B0000
10	Auto	#C0C0C0	#388E8E
11	Manual	#FFFFFF	#FFD700
12	Process Event	#FF00FF	#40E0D0
13	Deviation H	#FFAD5B	#FFAD5B
14	Deviation L	#FFFF80	#FFFF80
15	MenuBackground	#004080	#BF6000
16	MainTitleBackground	#C0C0C0	#2B6A6A
17	MainTitleText	#000000	#FFFFFF
18	MenuButton	#C0C0C0	#D2B48C

The screenshots show the 'DEMONSTRATION: Palettes' screen in the Zenon IHM. The top screenshot shows the screen with a grey background, and the bottom screenshot shows the screen with a green background, demonstrating the effect of switching palettes. The screen displays text explaining the purpose of the palette and provides instructions for using it. The interface includes a top navigation bar with tabs for ALARM AREA 1, ALARM AREA 2, REACTOR 1, REACTOR 2, CIP, WASTE WATER, and SYSTEMALARMS. The left sidebar contains buttons for LANGUAGE, RELOAD, EXIT, PREVIOUS, Win CE SYMBOLS, DEMO USERS, DEMO PALETTES, DEMO AML & CEL, DEMO TRENDS, DEMO RECIPES, and DEMO GAR. The bottom of the screen shows a keyboard and keypad layout with buttons for ALARMS, EVENTS, and PLC MENU.

Panel IHM CTI Série 2500®

Fonctionnalité Zenon: le changement de langue

- Des fichiers de langages permettent de passer d'une langue à une autre en fonction de l'opérateur, du pays où se trouve l'usine.



>>9/9/2011 5:11:01 PM loop1.PV 0.00 °C L AlmGroup02 Warning (require Ack)

0000 ALARM AREA 1 ALARM AREA 2 REACTOR 1 REACTOR 2 CIP WASTE WATER SYSTEM ALARMS

CTI 2:32:52 PM 9/9/2011

LANGUAGE RELOAD EXIT

PREVIOUS

SCREEN1 SCREEN2 SCREEN3 APT DEVICES PID LOOP CONTROL

KEYBD NUMPAD

TANK LEVEL

50.00 % VALVE PERCENT OPEN

MANUAL AUTO

0.000 GAIN (P) 0.000 OUTPUT (LIM)

0.000 RESET (I) 0.000 BIAS(LMX)

0.000 RATE (D) 0.000 ERROR (LERR)

0.00 SET POINT (LSP)

LPV1 0.100 LSP1 0.00.100.00

Keyword	ZENONSTR.TXT	FRENCH.TXT	GERMAN.TXT
1 alarm	alarm	alarme	alarm
2 group	group	groupe	group
3 loop	loop	boucle	loop
4 msgHH	message HH	alarme très haute	zehr H

Panel IHM CTI Série 2500®

Fonctionnalité Zenon: la gestion des utilisateurs

- Zenon permet de contrôler l'accès aux commandes, consignes, paramètres de votre process, en fonction des droits de l'utilisateur connecté.

The screenshot displays the Zenon IHM interface. On the left, a table lists user profiles with their identification and complete names. A login dialog box is overlaid on the main process screen, which shows a 'TANK LEVEL' control panel with various numerical readouts and control buttons.

User a...	User identification	Complete name
<input checked="" type="checkbox"/>	OP0001	Operator #1
<input checked="" type="checkbox"/>	MAINT2	Maintenance #2
<input checked="" type="checkbox"/>	ADMIN3	Administrator #3
<input checked="" type="checkbox"/>	NAPAMR	Administrator
<input checked="" type="checkbox"/>	ADMIN4	fgdhfghj
<input checked="" type="checkbox"/>	SUPER01	Supervisor #1
<input checked="" type="checkbox"/>	SUPERUSER	CTI Panel Super Us

The login dialog box contains the following fields and buttons:

- Current User: SYSTEM
- LOG OFF button
- New User ID: [input field]
- Password: [input field]
- OK button
- Cancel button

Panel IHM CTI Série 2500®

Fonctionnalité zenon: les recettes standard

- Zenon permet de charger des jeux de valeurs dans l'API avec son gestionnaire de recette standard. L'opérateur autorisé peut créer, modifier, charger ou relire une recette.

Variable	Identification	Value	Measu...
loop1_gain		100	
loop1_rate		101	
loop1_reset		111	

Panel IHM CTI Série 2500®

Fonctionnalité Zenon: la visualisation de vidéo

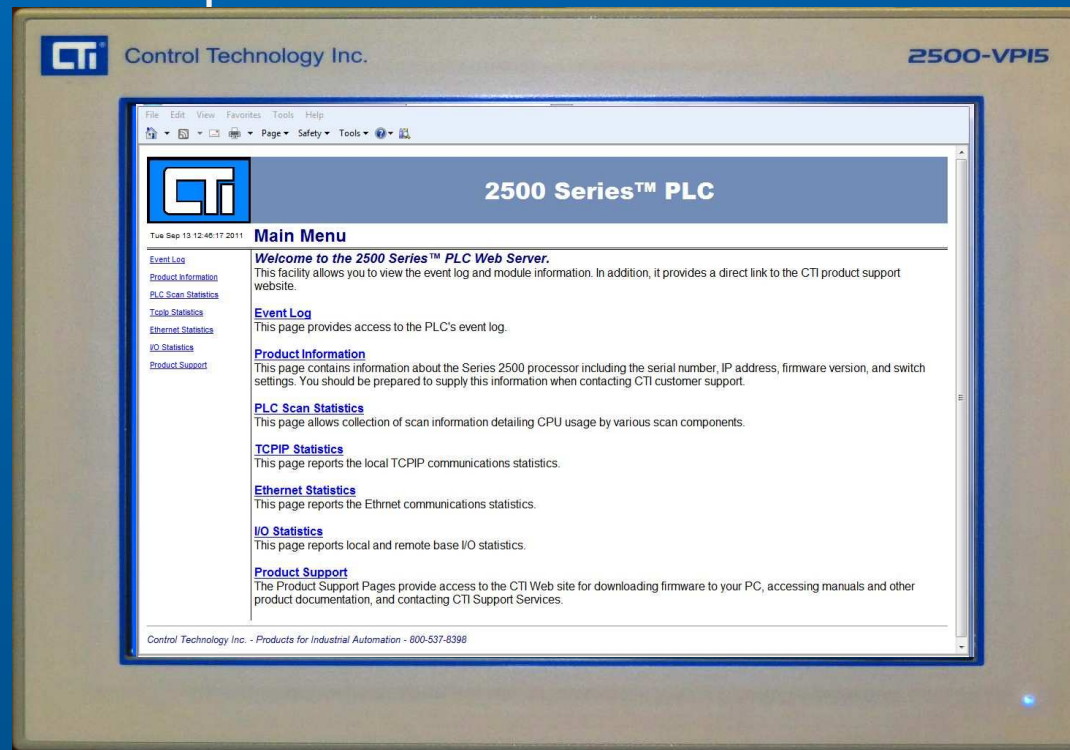
- Le Panel IHM de CTI peut afficher des vidéos haute résolution (fichiers AVI)



Panel IHM CTI Série 2500®

Fonctionnalité Zenon: l'affichage des pages web de diagnostics CPU

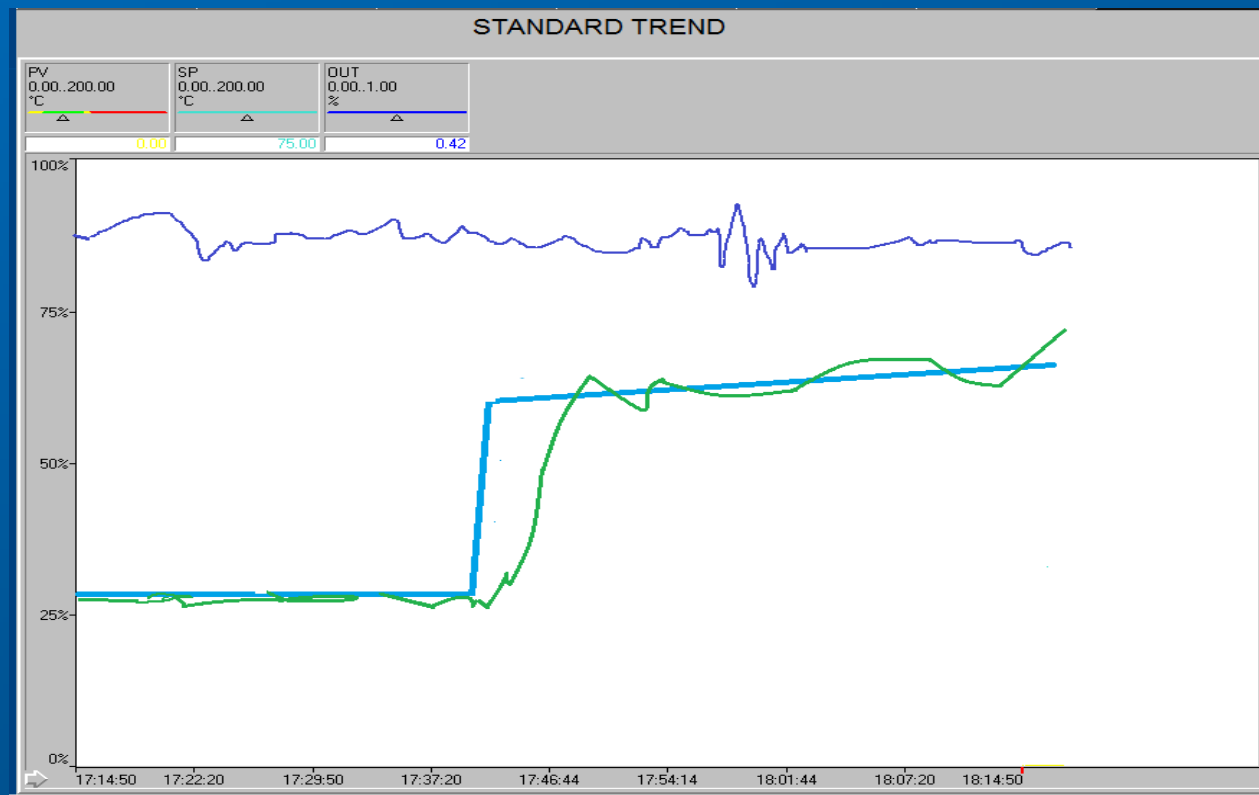
- Le Panel IHM de CTI peut afficher les pages web de diagnostics des processeurs de vos API CTI Série 2500®. Vous avez accès à l'Event Log, au Status Information et aux Statistiques PLC.



Panel IHM CTI Série 2500®

Fonctionnalité Zenon: les vues de courbes temps réel

- Zenon permet de suivre les tendances temps réel de votre process sur des vues standards.



Panel IHM CTI Série 2500®

Option zenon: l'archivage des données et les courbes étendues

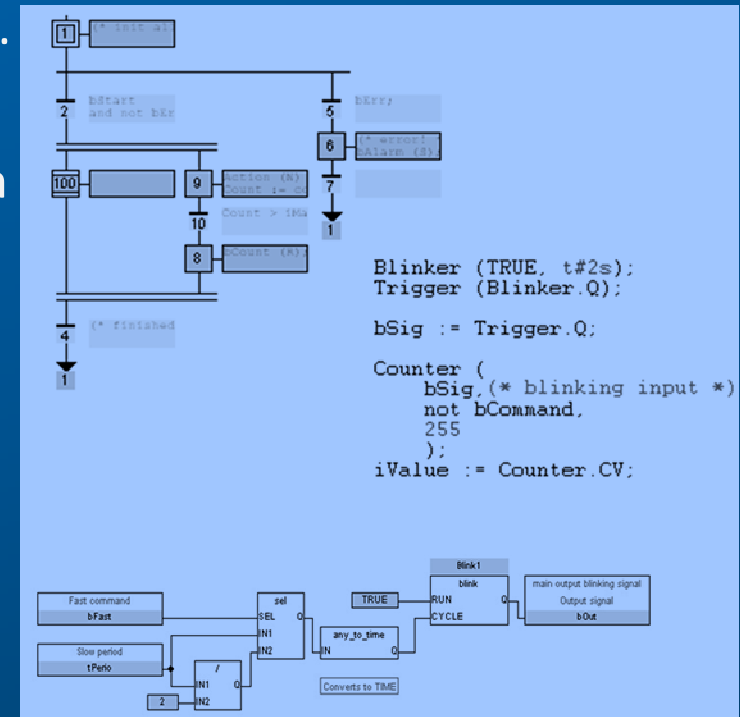
- En option, vous pouvez ajouter le module d'archivage et de courbes étendues.
 - Si vous avez besoin de pouvoir zoomer et regarder l'historique de données archivées de votre process, le module Extended Trend and Historian est fait pour vous.
 - CTI recommande l'ajout d'un disque dur interne ou externe si l'archivage est requis.



Panel IHM CTI Série 2500®

Fonctionnalité Zenon: la programmation intégrée avec straton

- Zenon intègre un puissant API logiciel (soft PLC) qui s'exécute dans le Panel IHM de CTI.
 - De la logique complémentaire à celle des API peut s'exécuter dans le panel avec le moteur soft PLC de straton.
 - La license straton est limitée à 8 variables directes (mais pas de limites sur les variables Zenon).
 - straton satisfait à la norme IEC 61131-3 de programmation des API:
 - Ladder Diagram
 - Instruction List
 - Structured Text
 - Function Block Diagram
 - Sequential Function Chart (grafcet)

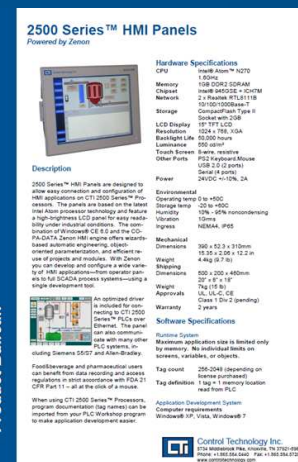


Panel IHM CTI Série 2500®

Options de Support et de Maintenance

- La garantie standard est de 2 ans sur le matériel et de 60 jours sur le logiciel. Le SUPPORT DE BASE est inclus.
- Le Support de Base:
 - Support gratuit par e-mail, sans limite, inclus en standard sur tous les panels IHM. Les demandes sont traitées dans l'ordre de réception par NAPA. support@napa.fr

2500 Series™ PLC System
Product Bulletin



2500 Series™ HMI Panels
Powered by Zenon

Hardware Specifications

CPU	Intel Atom™ D520
RAM	1 GB
Memory	1GB DDR2 SDRAM
Chassis	NIH6500CE-40CTM
Network	2 x Realtek RTL8111B 10/100/1000Base-T
Storage	CompactFlash Type II Slot with 2GB
LCD Display	10" TFT LCD
Resolution	1024 x 768, VGA
Backlight	16,100 hours
Luminance	550 cd/m²
Touch Screens	5-finger, resistive
Other Ports	PS/2 Keyboard/Mouse USB 2.0 (2 ports)

Description

2500 Series™ HMI Panels are designed to allow easy connection and configuration of HMI applications on CTI 2500 Series™ Processors. The panels are based on the latest Intel Atom processor technology and feature a high-resolution LCD panel for easy readability under industrial conditions. The combination of Windows CE 6.0 and the Zenon™ PA-DA7A Zenon HMI engine offers world-class based custom engineering, rapid development and installation, and efficient use of projects and products. With Zenon you can develop and configure a wide variety of HMI applications—non operator panels for SCADA process systems—using a single development tool.

Software Specifications

As an optional driver is included for connecting to CTI 2500 Series™ PLCs over Ethernet. The panel can also communicate with many other PLC systems, including Siemens S507 and Allen-Bradley.

Food/beverage and pharmaceutical users can benefit from data recording and access capabilities in plant operations with FDA 21 CFR Part 11, at the cost of a module.

When using CTI 2500 Series™ Processors, program documentation tags cannot be imported from your PLC Workshop program to make application development easier.

Software Specifications

Runtime System	Maximum application size is limited only by memory. No individual limits on screens, variables, or objects.
Tag count	250,000 (depending on screen purchase)
Tag definition	1 kg, 1 1-priority location per tag
Application Development System	Computer requirements: Windows® XP, Vista, Windows 7

Environmental

Operating Temp	0 to +60°C
Storage Temp	-20 to +60°C
Humidity	10% to 90% noncondensing
Vibration	Class
Ingress	NEMA4, IP65

Mechanical

Dimensions	300 x 523 x 310mm
Weight	13.35 x 2.50 x 12.2 in
Shipping Dimensions	4.8kg / 10.6 lb
Weight	500 x 200 x 480mm
Approvals	UL, VDE, CE
Warranty	Class 1 On 2 (pending)
Warranty	2 years


CTI Control Technology Inc.
1515 Woodbine Ave., Unit 24, The Wood Group
Chico, IL 60412, USA, Fax: +1 815 454 4100
www.controltechnology.com

Panel IHM CTI Série 2500®

Options de Support et de Maintenance

- Support Annuel PREMIUM
 - Inclut le support téléphonique prioritaire avec prise en charge du problème reporté dans les 24 heures (jours ouvrés).
- Extension de la Garantie du Matériel
 - Possibilité d'étendre la garantie pour 1, 2 ou 3 ans.
 - L'extension souhaitée doit être commandée dans les 60 jours suivant l'expédition du panel IHM.
 - Inclut le remplacement express pour les pannes matérielles garanties (2 jours ouvrés).

2500 Series™ HMI Panels
Powered by Zenon



Hardware Specifications	
CPU	Intel Atom™ N270
Memory	1GB DDR2 (DDR4)
Display	10.4" 1024x768 + touch
Network	2 x Realtek RTL8111B 10/100/1000Mbps
Storage	CompactFlash Type II Slot with 2GB
LCD Display	10" TFT LCD
Resolution	1024 x 768, VGA
Backlight Life	50,000 hours
Luminance	300 cd/m²
Touch Screen	5-point capacitive
Other Ports	2 x RS-485 Modbus USB 2.0 (2 ports) Serial (2 ports)

Description

2500 Series™ HMI Panels are designed to allow easy commissioning and configuration of HMI applications on CTI 2500 Series™ Processors. The panels are based on the latest Intel Atom processor technology and feature a high-resolution LCD panel for easy readability under industrial conditions. The combination of Windows CE 6.0 and the Zenon PanelView™ 2.0 HMI engine offers multi-touch based screen and engineering, object-oriented operation, and efficient reuse of projects and modules. With Zenon you can develop and configure a wide variety of HMI applications—from operator panels to SCADA process systems—using a single development tool.

An advanced driver is included for commissioning CTI 2500 Series™ PLCs over Ethernet. The panel can also communicate with many other PLC systems, including Siemens S527 and Allen-Bradley.

Field engineering and programming users can benefit from data recording and access capabilities in their applications with PDI-32 CFR Part 11 — at all the time of a mouse.

When using CTI 2500 Series™ Processors, program documentation (tag names) can be imported from your PLC Working program to make application development easier.

Environmental	
Operating Temp	0 to +60°C
Storage Temp	-20 to +70°C
Humidity	10% - 95% noncondensing
Vibration	5mm/s
Ingress	NEMA4, IP65

Mechanical	
Dimensions	360 x 223 x 310mm 14.17 x 8.78 x 12.2 in
Weight	4.4kg (9.7 lb)
Shipping	200 x 200 x 400mm 20" x 19" x 16"
Weight	14.11 lb
Approvals	Class 1, Div 2 (pending)
Warranty	2 years

Software Specifications

Runtime System
Maximum application size is limited only by memory. No individual limits on screens, variables, or objects.

Tag count
250-2548 (depending on hardware purchased)

Tag definition
1 tag = 1 memory location used from PLC

Application Development System
Computer requirements:
Windows XP, Vista, Windows 7

Control Technology Inc.
10000 14th Street, Suite 100, Boulder, CO 80501
www.controltechnology.com

2500 Series™ PLC System Product Bulletin


Panel IHM CTI Série 2500®

Options de Support et de Maintenance

- **Maintenance Annuelle du Logiciel Runtime**
 - Inclut 1 an de mise à niveau gratuite du logiciel zenon Runtime installé sur votre panel IHM
 - La maintenance annuelle doit être commandée dans les 60 jours suivant l'expédition du panel IHM.
- **Maintenance Annuelle du Logiciel de Développement**
 - Inclut 1 an de mise à niveau gratuite du logiciel zenon de développement (éditeur) pour Windows®
 - La maintenance annuelle doit être commandée dans les 60 jours suivant l'expédition du panel IHM.

2500 Series™ PLC System
Product Bulletin

2500 Series™ HMI Panels
Powered by Zenon



Hardware Specifications	
CPU	Intel Atom™ N270
Memory	1GB DDR2 (DDR4)
Network	Intel Atom processor technology and feature a high-precision LCD panel for easy readability under industrial conditions. The combination of Windows CE 6.0 and the CPU.
Storage	CompactFlash Type II Slot with 2GB
LCD Display	10.4" TFT LCD
Resolution	1284 x 768, VGA
Backlight Life	50,000 hours
Luminance	300 cd/m²
Touch Screen	Optional
Other Ports	2x RS-485 Modbus USB 2.0 (2 ports) Serial (2 ports)

Description

2500 Series™ HMI Panels are designed to allow easy commissioning and configuration of HMI applications on CTI 2500 Series™ Processors. The panels are based on the latest Intel Atom processor technology and feature a high-precision LCD panel for easy readability under industrial conditions. The combination of Windows CE 6.0 and the CPU.

Panel 2500 HMI engine offers multi-touch based screen and engineering, vibration resistant operation, and efficient use of projects and modules. With Zenon you can develop and configure a wide variety of HMI applications—from operator panels to SCADA process systems—using a single development tool.

An optional driver is included for commissioning CTI 2500 Series™ PLCs over Ethernet. The panel can also communicate with many other PLC systems, including Siemens S507 and Allen-Bradley.

Field engineering and programming users can benefit from data recording and access capabilities in their connection with PDI-32 CFR Part 11 — at the click of a mouse.

When using CTI 2500 Series™ Processors, program development data users can be included from your PLC Workshop program to make application development easier.

Environmental	
Operating Temp	0 to +50°C
Storage Temp	-20 to +60°C
Humidity	10% - 95% noncondensing
Vibration	5mm/s
Ingress	NEMA4, IP65

Mechanical	
Dimensions	360 x 223 x 310mm 14.17 x 8.78 x 12.2 in
Weight	200 x 200 x 400mm 2.1 kg (4.6 lb)
Dimensions	217 x 171 x 18
Weight	141 x 110 x 10
Approvals	Class 1, Div 2 (pending)
Warranty	2 years

Runtime System	
Maximum Application Size	Application size is limited only by memory. No individual limits on screens, variables, or objects.
Tag count	250-254 (depending on screen purchase)
Tag definition	1 tag = 1 memory location used from PLC

Software Specifications

Runtime System

Maximum application size is limited only by memory. No individual limits on screens, variables, or objects.

Tag count

250-254 (depending on screen purchase)

Tag definition

1 tag = 1 memory location used from PLC

Application Development System

Computer requirements

Windows XP, Vista, Windows 7

Control Technology Inc.
This document has revised the 2500 series
Model 2500-0000-0000-0000-0000-0000-0000-0000
www.controltechnology.com