

NEWSLETTER

JUIN 2012



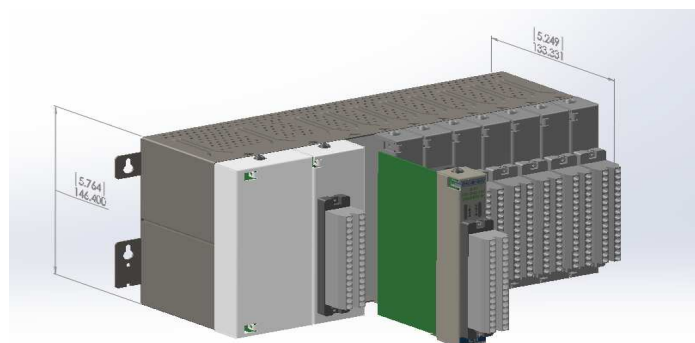
Produits en cours de développement

LES NOUVELLES ENTREES/SORTIES COMPACTES 2500 SERIES® COMPACT I/O

De nombreux utilisateurs de la série CTI 2500 trouvaient que l'installation d'une base déportée se révélait peu économique lorsqu'un petit nombre d'E/S était nécessaire. Pour résoudre ce problème et permettre à nos clients de continuer à utiliser la technologie éprouvée de CTI, CTI développe actuellement une nouvelle gamme d'entrées/sorties compactes, la "Série 2500® Compact". Cette nouvelle ligne de produit sera de moindre encombrement, avec quelques fonctionnalités réduites et à un prix sensiblement inférieur !

Ces nouvelles E/S compactes permettront une connection facile aux systèmes Série 2500®, en utilisant le réseau RIO ou le réseau Profibus-DP. Les spécifications, les modes opératoires et le câblage de

ces E/S seront similaires à ceux de la gamme existante Série 2500®, et seront échangeables « à chaud ». La configuration des cartes E/S se fera en utilisant les mémoires X/Y/WX/WY comme c'est déjà le cas dans l'environnement de programmation PLC Workshop™ Suite.





Produits en cours de développement

PRODUIT DE REMPLACEMENT D'APT®

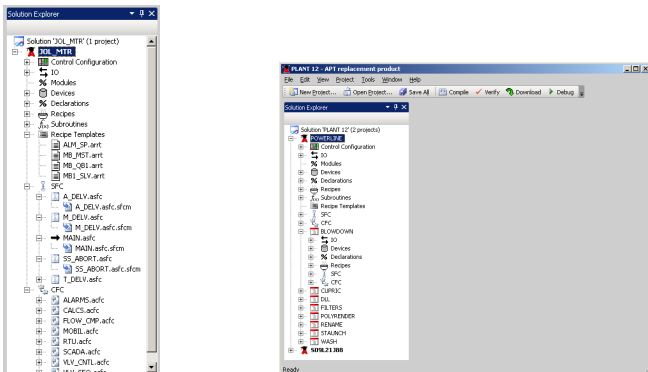
Le produit APT® RP de remplacement d'APT® actuellement développé par FasTrak SoftWorks, Inc. est le seul logiciel conçu pour remplacer le logiciel APT® de Siemens®.

En conjonction avec les API CTI Série 2500®, APT® RP allonge la durée de vie de vos programmes APT® pour de très nombreuses années et élimine les coûts et les risques de migration vers une nouvelle plateforme logicielle et matérielle.

APT® RP offrira, sous un environnement moderne sous Windows®, les mêmes fonctionnalités que celles auxquelles les utilisateurs de l'outil APT® - basé sur Microsoft® DOS® - sont habitués. Supportant tous les langages d'APT®, APT® RP permet de créer de nouveaux programmes et de maintenir les programmes existants développés sous APT®.

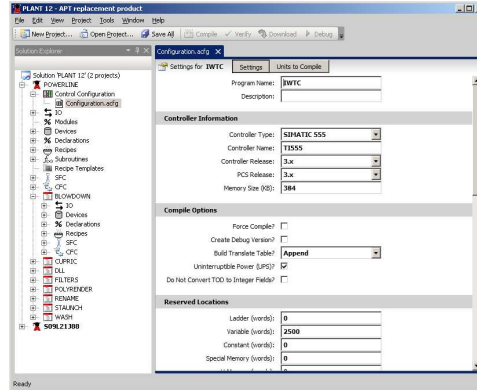
Faites l'expérience de la puissance et de la compatibilité d'une application conçue pour s'exécuter sous les derniers systèmes d'exploitation Microsoft® Windows® après avoir importé sans difficulté vos programmes APT® existants en une seule étape !

Quelques exemples de fonctionnalités de APT® RP, produit de remplacement d'APT® :

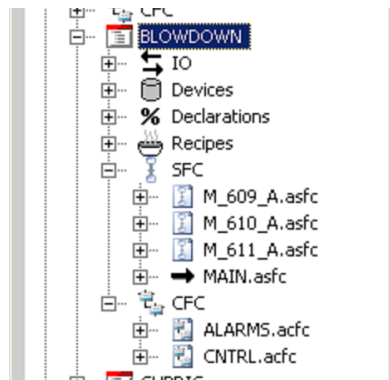


PROGRAMME

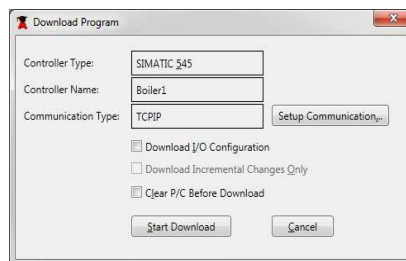
Répertoire d'un PROGRAMME



Configuration de la CPU



Répertoire d'une UNIT



Options de chargement

La version 1.00 alpha B sera très prochainement disponible



Produits bientôt disponibles

LA CARTE 2500P-ECC1 COPROCESSEUR DE COMMUNICATION ETHERNET

La carte 2500P-ECC1 est une carte de communication Ethernet pour les API de la série CTI 2500®. Elle utilise une mémoire cache dynamique pour fournir un temps de réponse extrêmement court aux requêtes des systèmes HMI, sans dépendre du temps de cycle de la CPU.

Son interface aisée permet une configuration de la communication Modbus-TCP et de la communication client/server en protocole CAMP.



Une fonctionnalité encore plus importante est la communication 'peer-to-peer' entre APIs avec un nouveau protocole "transmission sur changement de valeur".

NOTE : La carte 2500P-ECC1 nécessite une CPU de la série CTI 2500®.

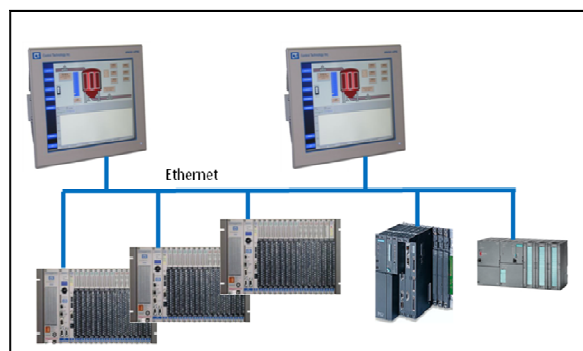
Disponibilité prévue : août 2012.



Produit Disponible

Panel IHM 2500-VP15-N4-W7R 15" (Avec Windows® 7 embedded, NEMA4, 256 tag) – ZENON V7

Conçu par CTI comme un premier pas vers une solution complète intégrant programmation API et configuration supervision, utilisant un outil de développement unique et une seule base de données, le panel IHM 2500-VP15 est maintenant basé sur Windows7 embedded, et utilise la nouvelle version 7 de zenon.



Il permet l'installation de processeurs CTI de la série 2500® en "plug and play"

LE NOUVEAU PLC WORKSHOP™

L'outil de programmation de FasTrak pour les processeurs CTI de la série 2500® et Siemens® 505 évoluée et devient **PLC WorkShop Suite™**.

PLC WorkShop Suite™ a été développé et testé sous Windows® 95, 98, NT, 2000, Millennium, XP, Vista et 7.

Les nouvelles caractéristiques du software sont :

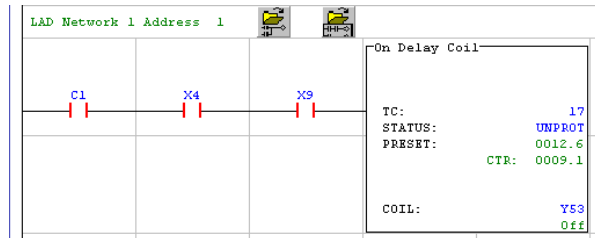
- . 505 Workshop™ pour écrire et éditer et contrôler vos programmes PLC

- . FTVersionTrak PE pour la sécurisation et protection des fichiers PLC WorkShop PLC, la comparaison des différences dans la logique, configuration des E/S, les registres, la documentation et autres composantes du programme entre deux versions d'un fichier d'un programme PLC Workshop.

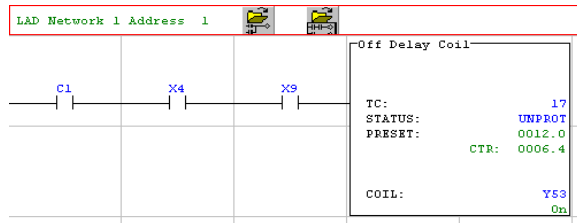
- . 505 Simulator, pour tester et « debugger » les programmes PLC et ceci sans hardware.

Cette version offre de nouvelles instructions RLL accessibles uniquement aux utilisateurs des CPU Série CTI 2500® , comme :

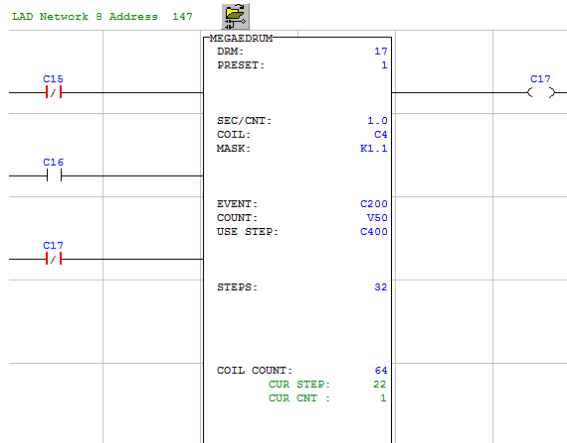
- MegaEDRUM
- Off Delay Coil
- On Delay Coil
- Floating Point Comparison



On Delay Coil in a ladder logic network



Off Delay Coil in a ladder logic network



MegaEDRUM instruction in a ladder logic network

Pour plus d'information sur le nouveau PIC Workshop Suite , consulter le site de notre partenaire : <http://www.fast-soft.com/page.php?20>

Nous avons le plaisir de vous annoncer la mise en ligne de notre nouveau site internet. Visitez le ! www.napa.fr



French

Rechercher un produit...

[Accueil](#) [A propos](#) [Offre produits](#) [Réseau de distribution](#) [E-commerce](#) [Actus](#) [Contact](#)




Basée dans le Tennessee aux Etats Unis, CTI conçoit et manufacture des produits d'automatisation industrielle depuis 1980 dans son usine de Knoxville.

CTI assure depuis plus de dix ans désormais la pérennité des gammes TI505® et SIMATIC®505, depuis le retrait de ses fabricants d'origine, en toute transparence pour ses utilisateurs industriels.

CTI propose une gamme complète et intégrée d'automates programmables industriels de d'interface homme machine pour le process industriel.

[Plus de détails](#)

NAPA International France

Tél : 04 92 02 44 01
fax: 04 92 02 44 09
catherine.pauly@napa.fr

Si votre adresse email à changer ou si vous ne désirez plus recevoir cette newsletter, merci de nous le signaler : sales@napa.fr