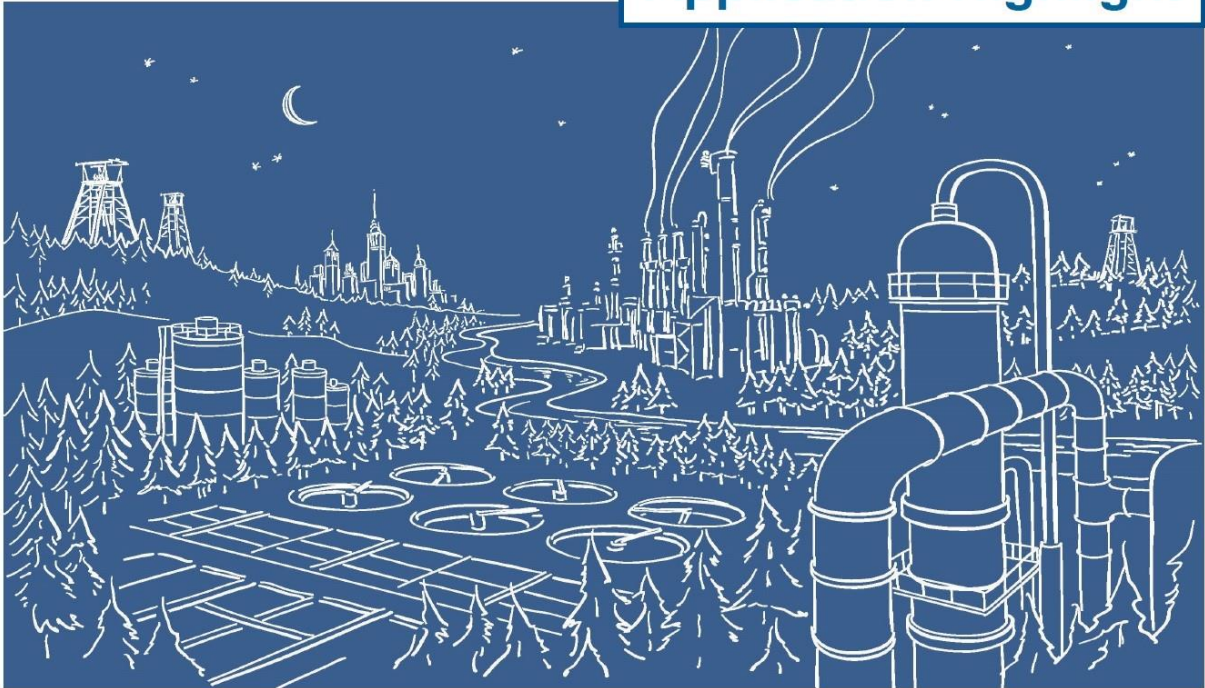


Application Highlight



2500 Series® Programmable Automation Control System

Les E/S compactes de la Série CTI 2500® pour le remplacement de vieilles bases Siemens ET200B chez un fabricant mondial aux USA.

La division américaine d'une multinationale utilisait ET200B® d'entrées/sorties déportées de Siemens® connectées via Profibus-DP à des CPU Siemens/TI 545® et des CPU CTI 2500-C200® pour contrôler une de ces lignes de production. Comme ces bases étaient âgées et posaient des problèmes de fiabilité, l'équipe d'ingénierie a commencé à rechercher les solutions possibles pour remplacer ces bases.

Sommaire

Lorsqu'un client mondial, avec un chiffre d'affaire dépassant le milliard de dollars, veut remplacer des anciennes bases ET200B® d'entrées/sorties déportées de Siemens®, il s'adresse à CTI pour résoudre son problème de contrôle de procédé.

L'équipe d'ingénierie a exploré plusieurs options :

- Remplacer les bases ET200B® avec des bases ET200M®
- Remplacer les PLCs par un S7-300® ou un PLC Allen Bradley® et acheter de nouvelles bases d'E/S
- Remplacer les ET200B® par des bases compactes d'E/S de la Série CTI 2500 Compact

L'équipe d'ingénierie a choisi les bases compactes d'E/S de la Série CTI 2500® Compact pour leur taille réduite, leurs hautes performances et leur compatibilité avec les CPU TI 545® existantes.

Remplacer les bases ET200B® d'entrées/sorties déportées de Siemens® par des bases compactes d'E/S de la Série CTI 2500® Compact a résolu le problème de fiabilité rapidement, économiquement et avec très peu d'impact sur la production.



Basculer vers bases compactes d'E/S de la Série CTI 2500® Compact a permis à cette division américaine de :

- Continuer à utiliser ses PLC TI/Siemens 545® et CTI 2500-C200®
- Préserver sa propriété intellectuelle en réutilisant les mêmes programmes applicatifs dans les CPU
- Faire des économies puisque la solution ne nécessitait pas d'important re-câblage, ingénierie, peu de formation, et aucune re-programmation ou re-validation
- Réduire les risques en supprimant la nécessité d'une re-certification/re-commissioning
- Eviter un arrêt de production long et coûteux

Chez CTI, c'est ce qu'on appelle une Modernisation Intelligente (Smart Modernization™)

