



Master International Distributor

Newsletter - Marzo 2010

 **E' DISPONIBILE UN NUOVO PRODOTTO:**

L'APT® TAG GENERATION TOOL



L'APT® TAG GENERATION TOOL, un prodotto totalmente nuovo sviluppato da NAPA, permette agli utenti che si servono del software di programmazione APT® di creare un'immagine delle TAGS di APT® in un file formato OPC.

Questo file verrà letto facilmente con l'OPC Server di CTI ed utilizzato con qualsiasi sistema HMI che include un'interfaccia OPC Client.

Non occorre effettuare alcuna configurazione manuale delle variabili di Data Access della memoria del PLC nel sistema HMI e questo rende possibile un notevole risparmio di tempo. Inoltre la verifica dell'integrità dei dati delle TAGS ed il processo di conversione sono automatici. Ad APT® TAG GENERATION TOOL puo' accedere la maggior parte dei sistemi HMI & SCADA.

A BREVE UN NUOVO ATTESO PRODOTTO...

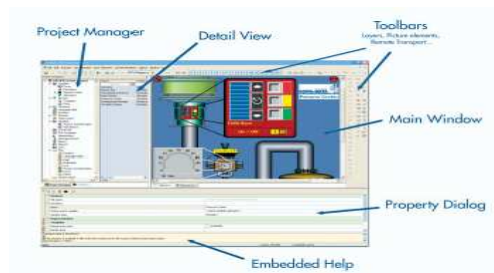
I pannelli operatore della Serie CTI2500™ saranno presto una realtà ! (circa a metà 2010)

I pannelli operatore della Serie CTI2500™ sono stati concepiti per assicurare in modo semplice e completo la compatibilità con i PLC CTI e Siemens 505®.



Un solo applicativo renderà possibile la creazione di numerose applicazioni, dai semplici pannelli operatore fino ai complessi sistemi SCADA. Con i pannelli operatore Serie CTI2500™ l'utente potrà editare piu'

progetti simultaneamente e modificarli mentre sono attivi.



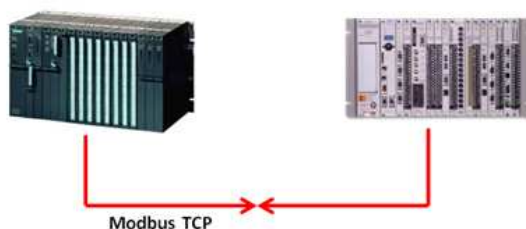
Saranno disponibili piu' di 200 driver, sarà invece opzionale un web server per l'accesso in remoto. I pannelli operatore Serie CTI2500™ si collegheranno ai processori della Serie CTI2500™ via Ethernet. A breve maggiori dettagli visitando www.controltechnology.com/

UNA FUNZIONALITA' INTERESSANTE:

Oggi é possibile la comunicazione fra i PLC Serie CTI2500™ e Siemens® S7 via Modbus-TCP !

Il documento reperibile al link piu' sotto spiega come stabilire la comunicazione tra PLC della Serie CTI2500™ (tramite la scheda Ethernet 2572-A) e Siemens® S7 (tramite la scheda Ethernet CP343-1/443-1)

[Communication to Simatic S7 Using Open Modbus](#)





E' DISPONIBILE UN NUOVO PRODOTTO:

FTVersionTrak Programmer Edition®, noto anche come FTVersionTrak PE

Si tratta di una versione speciale di FTVersionTrak ideata appositamente per gli utenti di WorkShop 505® e WorkShop per Modicon™ in possesso di licenza per utente singolo.

FTVersionTrak PE rappresenta una soluzione interessante per gli utenti di WorkShop che desiderano fare sì che il controllo della versione nel loro ambiente di programmazione diventi una procedura di routine. FTVersionTrak PE offre un'ampia scelta di strumenti per il controllo della versione, strumenti in grado di assicurare la protezione e di effettuare il troubleshooting dei file di programma 505® e Modicon™, in un formato estremamente facile da usare. FTVersionTrak PE registra automaticamente le modifiche apportate ai file di

programma in WorkShop. Gli utenti possono inoltre beneficiare di un pratico confronto simultaneo effettuabile in tutte le aree del programma, compresa la logica ladder, la documentazione, la configurazione degli indirizzi e della memoria.

E' possibile scaricare la versione demo dal sito web di Fastrak www.fast-soft.com (Downloads/Demos) e provare subito !





I NOSTRI SUCCESSI PIU' RECENTI...

Vi invitiamo a leggere l'articolo sotto riportato, nonché a visitare i due link, per conoscere i nostri successi piu' recenti; si tratta di clienti soddisfatti delle soluzioni di rivamping efficaci e competitive proposte da CTI e di nuovi impianti dotati di PLC moderni e avanzati quali la Serie CTI2500™.

March 2, 2010 - ChangChun Group selects CTI 2500 Series™ for new resin production facility to be built in Shin-zu, Taiwan.

The facility is expected to come online in Aug-2010 and will employ four 2500 Series™ Processors with remote bases and a complement of nearly 2300 points of analog and digital I/O. CTI Preferred Automation Partner LONG-LITE IND. ENG. CO., LTD will supply the control panels and other automation equipment. The total plant investment is approximately \$30 million USD.

<http://www.pacetoday.com.au/Article/Cotton-ginning-firm-invests-with-APAG/507834.aspx>

<ftp://ftp.controltechnology.com/public/Pubs/PRODUCTS/APPNOTES/singapore%20semiconductor%20plant%20upgrade.pdf>

Infine vi ricordiamo che NAPA International France organizza formazioni HW e SW anche personalizzate. Non esitate a contattarci !

**NAPA International France
phone: +33 (0)4 93 20 94 96
fax: +33 (0)4 93 20 94 09
raffaella.giacomini@napa.fr**

Se il vostro indirizzo di email é cambiato o se non desiderate piu' ricevere questa newsletter, cliccate su raffaella.giacomini@napa.fr