

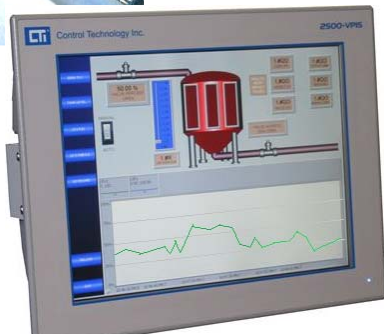


Control Technology Inc.

让自动化更简单

完整且强大的 PLC 家族:

- 最健全的工业用 PLC
- 聪明而人性化的 HMI/ SCADA 监控系统
- 简单且有效率的程序编辑环境
- 直接连接乙太网络
- 开放且有弹性的通讯界面
- 有效控制成本



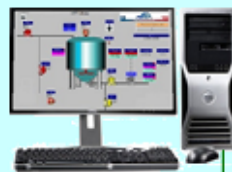
逢霖工業有限公司

昆山逢霖自動化設備有限公司

鈦星機電(昆山)有限公司



SCADA client



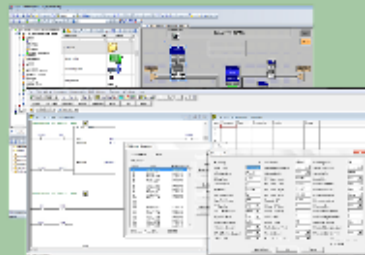
Network printer



Multi-screen S



SCADA/HMI(zenon) and PLC engineering station



zenon SCADA server



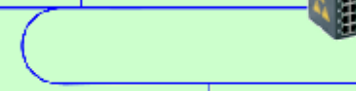
Ethernet super



Redundant zenon SCADA servers



Ethernet contr



Networked HM



CPU 2500 C100



CPU 2500 C200/300/400



Multi-touch local HMI



Standalone configuration

Remote I/O network



Profibus network



Modbus network

Up to 15 remote I/O bases with 4, 8, 16 modules



Third party Profibus

Gateways to Profibus PA, AS-i, ...



Integrated Factory

CADA clients

ERP / MES

 Company intranet

Messaging

Web Client

SMS, e-mail

vision network (ring)

Wireless ethernet

zenon SCADA servers with circular redundancy

Third party OPC client

Web Client to PLC

pl network (ring)

Protocol converter (Modbus tcp, serial, 3rd party, etc...)

MI

CPU 2500
 C200/300/400
 Redundant PLCs

Third party PLCs

Redundant Remote I/O networks

party slaves

CTI PLC as Profibus slave to 3rd party system

Up to 15 redundant remote I/O bases with redundant power supplies and redundant network interfaces



CTI 2500 系列®

高性能工业控制器

1987年创立于美国田纳西州 Knoxville, CTI (Control Technology Inc.) 专门设计制造 PLC, 全球有超过 120,000 项产品的使用实绩 (19000 以太网网络通讯、45000 序列通讯)。

可使用在各种工业制程, 如化工、医药、食品饮料、石油及天然气、水处理、造纸、半导体、气体分离、水泥、金属...与更多机械化的系统(罐装机、包装业...), CTI 提供了永续发展的空间。

在客户支持下, 我们精益求精, 不断修正产品及制程, 贴近客户的实际需求。这也是奠定我们公司文化的基础。

2500 系列® PLC 有 4 种规格的 CPU, 皆使用相同软件的架构及编程语言:

CPU 特性	C100	C200	C300	C400
内存容量 (Kb)	128	256	512	3072
最大数字 I/O 点数	1024	2048	8192	8192
最大模拟 I/O 点数	1024	1024	8192	8192
最大 PID loops	16	64	512	512
最大模拟警告点数	32	128	512	512
内建以太网网络通讯	Programming and HMI	Programming and HMI	Programming and HMI	Programming and HMI
内建 USB	Programming	Programming	Programming	Programming
Profibus-DP master	No	Yes (from 9.6 kbaud to 12Mbaud)	Yes (from 9.6 kbaud to 12Mbaud)	Yes (from 9.6 kbaud to 12Mbaud)
RS485 Remote I/O ports	No	Up to 15 remote bases	Up to 15 remote bases	Up to 15 remote bases
内建 SD 记忆卡槽 (供程序备份及使用说明用)	Yes	Future	Future	Future
与 Siemens® 505 系列兼容型号	545-1103, 545-1105	545-1101, 545-1102, 545-1104, 545-1106	555-1101, 555-1103, 555-1105	555-1102, 555-1104, 555-1106
可使用 FasTrak PLC Workshop Suite/SuperSuite 规划	Yes	Yes	Yes	Yes

一系列完整的输出/输入模块:

隔离输入模块:

- 16-Points Isolated 95-132 VAC/12-56 VDC/125 VDC
- 16-Points TTL/Word Input
- 8-Points Universal Discrete Input
- 8/16/32-Points Universal Discrete Input

隔离输出模块:

- 16-Points Isolated 20-132 VAC /11-146 VDC Output
- 16-Points TTL/Word Output
- 8/16/32-Points DC Output
- 8/16/32-Points AC Output
- 8-Points Form-C Relay Output
- 16/32-Points Form-A Relay Output

模拟输入模块:

- 8-Channels Analog Input
- 8-Channels Isolated Analog Input
- 16-Channels Analog Input
- 8/16 Thermocouple Analog Input
- 8/16 RTD Analog Input

模拟输出模块:

- 8-Channels Analog Output
- 8-Channels Isolated Analog Output

综合模拟模块:

- 8 Inputs/4 Outputs Analog

... and a wide choice of communication adapters and specialty modules.

历久弥新的 PLC 家族

更少的备件。

较短的培训时间。

坚固的金属 I/O 机壳, 可容纳 4/ 8/ 16 片 I/O 模块。



一个专为工业制程设计的 PLC 系列

- 快速扫描
- 强大的 PID 回路演算
- I/O 模块化
- 开放 OPC
- 成本低廉。

这是世界上持续使用最久的 PLC 家族之一!

相容于 25 年历史的 TI505 和 SIEMENS® 505 PLCs, CTI 不断增加功能、更新特性 ...



以太网网络连接



CTI 2500 系列® 人机界面

CTI 2500-VP15 进阶监控



2500 系列® 人机接口可以轻易地连接以太网，与 CTI 2500 系列® PLC 共同规划应用。

面板都是搭配最新 Intel® Atom™ 处理器技术，特点是高亮度液晶面板，在工业环境下画面更清晰。

透过因特网整合可远程维护及更新...

人机内建 Microsoft Windows® 7 并以 COPA-DATA zenon® 驱动。

模块化的授权制度使阶段性投资更灵活。

- 走在科技的前端，可由单一人机接口扩充至远程服务器的结构，变数由 256 至 2048(HMI) 或更多 (完整的 SCADA 系统)。
- 持续创新 (大约 1 年出 1 个新版本)，走在科技的前端(如：多点触碰面板 ...) 并应市场变化。
- CTI driver 是 CTI 2500 系列®控制器专用的通讯软件
- 开放所有层级 (VBA 编辑或运转, 其他 PLC 制造商的 OPC drivers...)
- 高度支持冗余系统
- 网页服务器、SMS 及 E-MAIL 通知警告
- 简易的 ERP(SAP), MES 为接口...
- Soft-PLC 软件整合 IEC 61131-3 逻辑于 HMI & SCADA 监控
- 集中或分布式多重任务处理
 - 简单的物件导向设计
 - 一套软件适用所有版本及平台
 - 只要点击鼠标即可设定 以太网 TCP / IP
 - 支持各层级在线修改，点击鼠标即可轻易更新 server/ clients 端数据
- 可有效缩短规划图控的时间：：
 - 丰富的符号数据库
 - 可输入/ 输出任何类型的图件，扩大数据库
 - Wizards 能够自动化/ 标准化重复性的工程任务
 - 使用者手册及在线咨询
- 一目了然的控制系统：
 - 功能强大且灵活的警报管理及数据纪录/ 制程走向
 - 遵照 21 CFR part 11
 - 整合制程监控的工具.



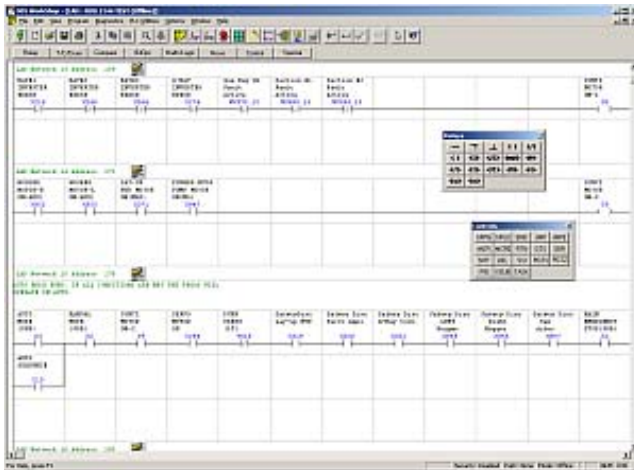
CTI 2500 系列®: 编辑工具

PLC WorkShop Suite™ 及 SuperSuite™

FasTrak PLC WorkShop Suite 提供 CTI 2500 系列® PLC 编程所需的所有工具。支持所有 Windows® 平台，包括 XP, Vista, 及 Windows 7。

专为 CTI 2500 系列® PLC 设计的 WorkShop Suite 让你:

- 能够充分利用 CTI 2500 系列® CPU 强大的功能
- 轻易升级 Siemens® TISOFT2™ 及 SoftShop™ 的阶梯逻辑图
- FTVersionTrak PE 维护 PLC WorkShop 档案，确保备份文件的有效性
- 在两个版本程序中比较逻辑结构、I/O 规划、说明... 的差异
- PLC 或 PLC 程序出现问题时，储存的备用档案随即备用
- 同一个档案可储存多个版本，当修改导致无法预料的结果时，可回复先前的版本
- 上线前，不须昂贵的硬设备，可利用仿真器仿真 CTI 2500 系列® PLC 测试及侦错



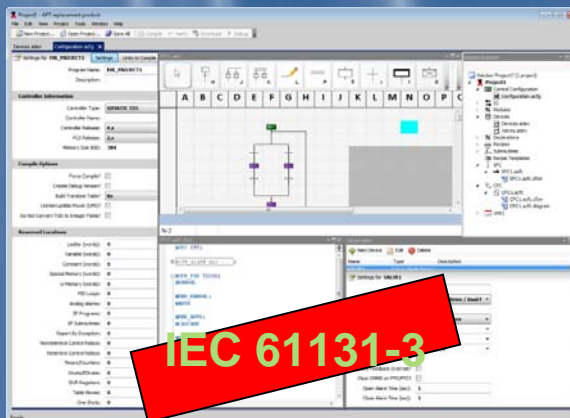
PLC WorkShop SuperSuite™ 提供进阶的安全性及版本控制。

- PLC 程序档案可在多个使用者间共享
- 可设定 PLC 程序自动备份
- 在版本管控下，依照设定访问权限将 PLC 程序储存在多个服务器中
- 在版本管控下，由服务器中读取 PLC 程序
- 设定用户权力及管控版本设定
- 安全存取机密文件。

最新最先进的编辑环境

PLC 编辑环境整合多种语言:

- 功能区块
- 结构化标题
- 顺序功能图
- 立即可用的图库：电动机、阀门、PID 控制器、模拟警报和其他常见的设备



- 可编辑所有 CTI 2500 系列® CPU : C100, C200, C300 and C400。
- 在运行模式下下载变更
- 交叉比对：识别 PLC 程序中使用的项目。
- 模块编辑器：
规划 CTI I/O
- Profibus 编辑器：
规划 Profibus I/O
- 侦错模式



Master International Distributor

Visit CTI web site : www.controltechnology.com

Visit NAPA web site : www.napa.fr